



GYPSUN

**ПРИЗНАЧЕННЯ ТА ПРАКТИЧНЕ
ЗАСТОСУВАННЯ**

СИСТЕМА ОБЛИЦЮВАННЯ СТІН GYPSUN®

ПРОФЕСІЙНЕ РІШЕННЯ ДЛЯ НЕЖИТЛОВИХ КОМЕРЦІЙНИХ ТА ГРОМАДСЬКИХ ПРИМІЩЕНЬ

Призначення системи

Панелі GYPSUN® — це інноваційна система облицювання стін, створена для швидкого, чистого та технологічного монтажу в нежитлових приміщеннях. Система дозволяє суттєво скоротити обсяг традиційних внутрішніх робіт: штукатурку, шпаклювання, фінішне вирівнювання та підготовку під фарбування. Панелі мають готову декоративну поверхню, яка не потребує додаткових оздоблювальних процесів. Встановлення GYPSUN® не вимагає високої кваліфікації монтажників — технологія інтуїтивна, передбачувана та стабільна у результаті. Монтаж може виконувати стандартна бригада без спеціалізованих навичок.

Переваги системи GYPSUN®

- **Суттєве зменшення обсягу внутрішніх робіт.**

Панелі монтуються на каркас і одразу формують кінцеву декоративну поверхню.

- **Не потребує високої кваліфікації персоналу.**

Монтаж простий, без складних операцій та дорогого обладнання.

- **Чистий, швидкий монтаж без зупинки роботи об'єкта.**

- **Висока зносостійкість та ударостійкість.**

Панелі розроблені спеціально для зон з інтенсивною експлуатацією.

- **Стойкість до мийних і дезінфікуючих засобів.**

Покриття допускає регулярну гігієнічну обробку стандартними засобами.

- **Можливість локальної заміни панелей без демонтажу всієї площини.**

- **Приховане інтегрування інженерних мереж в каркас.**

- **Власна система декоративних профілів GYPSUN®.**

- **Сумісність зі стандартними системами CD/UD та CW/UW.**

- **Антикорозійна стійкість металевого каркасу та довговічність конструкції.**

Сфери застосування (нежитловий фонд)

Система GYPSUN® оптимально підходить для комерційних, адміністративних та громадських об'єктів з підвищеною інтенсивністю використання:

Житлові приміщення не розглядаються.

- бізнес-центри, офіси, коворкінги;
- торгові зони, магазини, ТРЦ, шоуруми;
- заклади освіти, приватні навчальні центри;
- медичні заклади: клініки, лабораторії, стоматології;
- HoReCa: ресторани, кафе, їдальні, фудкорти;
- державні та адміністративні будівлі;
- коридори, холли, лобі, рецепції;
- спортивні та рекреаційні комплекси;
- виставкові та громадські простори.

Результат застосування

Система GYPSUN® забезпечує швидке та ефективне створення готових інтер'єрних рішень без зайвих трудовитрат. Ви отримуєте:

- стабільну якість монтажу,
- мінімальні вимоги до кваліфікації персоналу,
- скорочення строків виконання робіт,
- зменшення бюджету на фінішні роботи,
- довговічне та естетичне покриття, придатне до регулярного догляду.



GYPSUN

КАРКАС З ОЦИНКОВАНОГО ПРОФІЛЮ ДЛЯ РОЗКЛАДКИ 900×600 У ТРИ РЯДИ

Загальні вказівки

Даний лист є зведеним і відображає основні вузли, що застосовуються при проєктуванні перегородок і облицюванні стін із використанням стінових панелей GYPSUN.

Примітки:

Монтаж каркаса з оцинкованого металевого профілю виконується відповідно до затверджені технології монтажу та вимог нормативної документації.

Монтаж панелей GYPSUN слід розпочинати після встановлення віконних і дверних блоків або завершення всіх прихованих інженерних комунікацій.

У приміщеннях із рівними поверхнями або при обмеженій площі допускається монтаж панелей GYPSUN без металевого каркаса — безпосередньо на стіну за допомогою алюмінієвого Омега-профілю, який закріплюється до несучої основи.

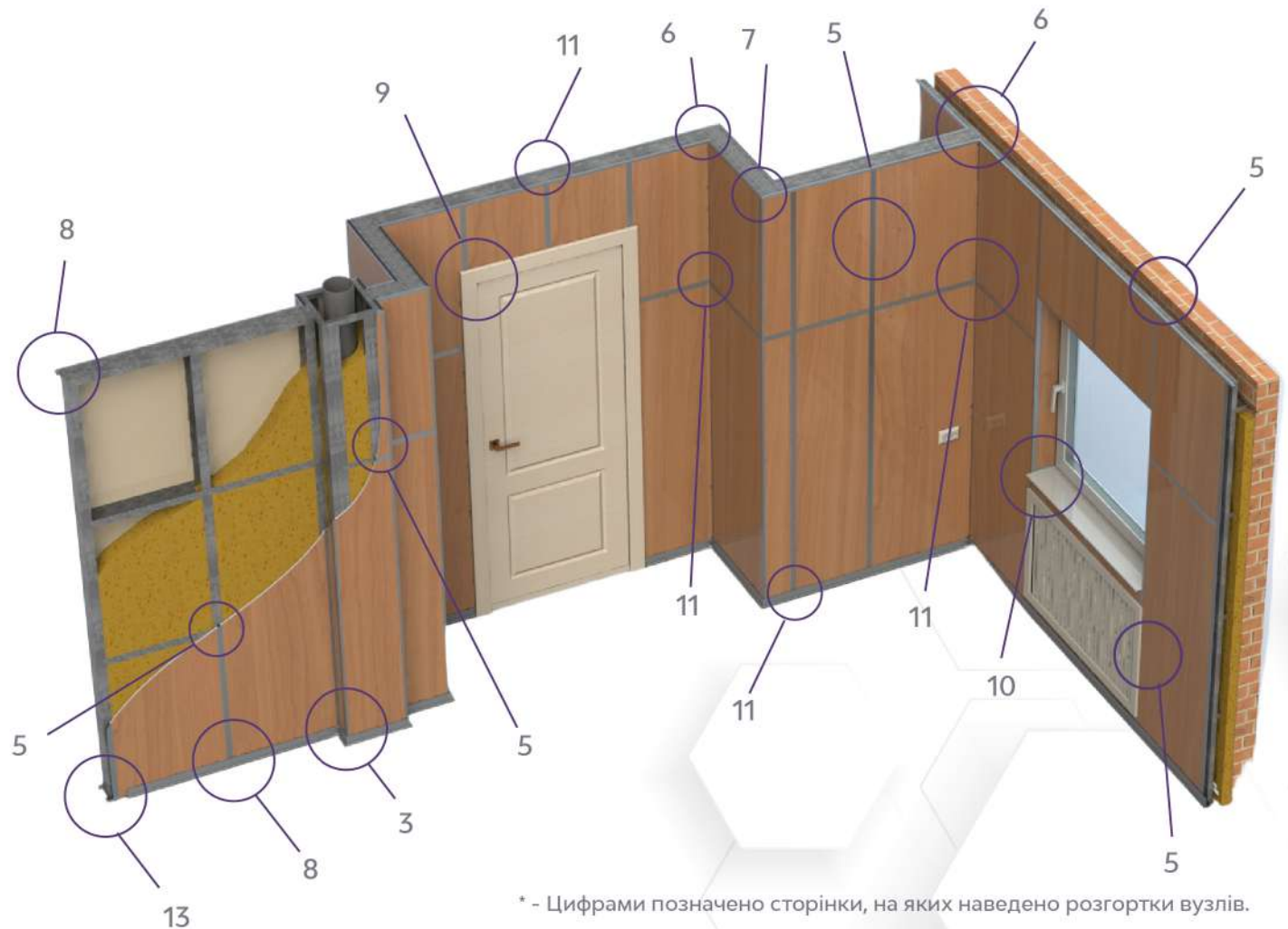
У випадку використання підвісних або гіпсокартонних стель для забезпечення якісного примикання панелей до стелі рекомендується застосувати L-профіль.

Характеристика системи GYPSUN

Система облицювання GYPSUN призначена для швидкого, чистого та точного монтажу стінових і стельових панелей на основі гіпсокартону або інших плитних матеріалів.

Переваги:

- монтаж прискорюється у кілька разів у порівнянні з традиційними методами;
- забезпечується висока зносостійкість покриття;
- можливість часткової заміни пошкоджених панелей без демонтажу всієї поверхні;
- ідеальна геометрія стиків і мінімальні зазори;
- багатошарове лакофарбове покриття, стійке до вологи, пилу та механічних впливів;
- рекомендовано для використання в офісах, адміністративних будівлях, школах, дитсадках, медичних та торговельних закладах, коридорах і зонах активного руху людей.



Використання системи Панелі GYPSUN підходять для:

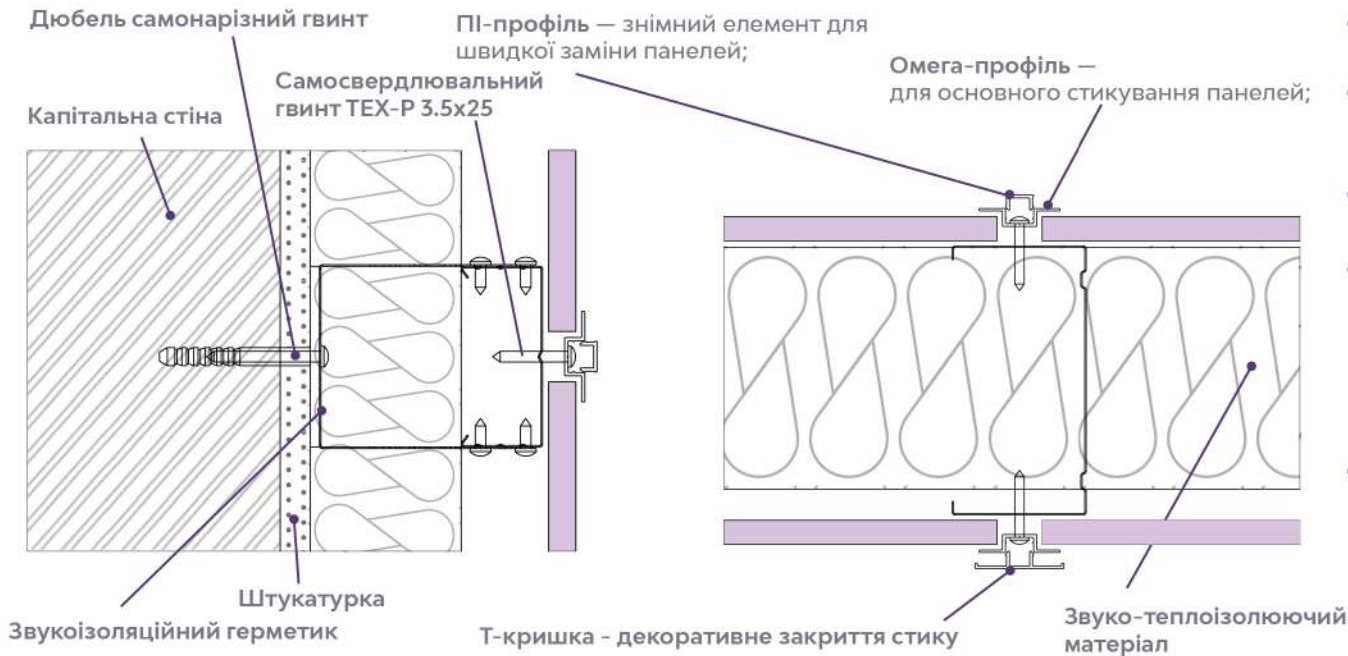
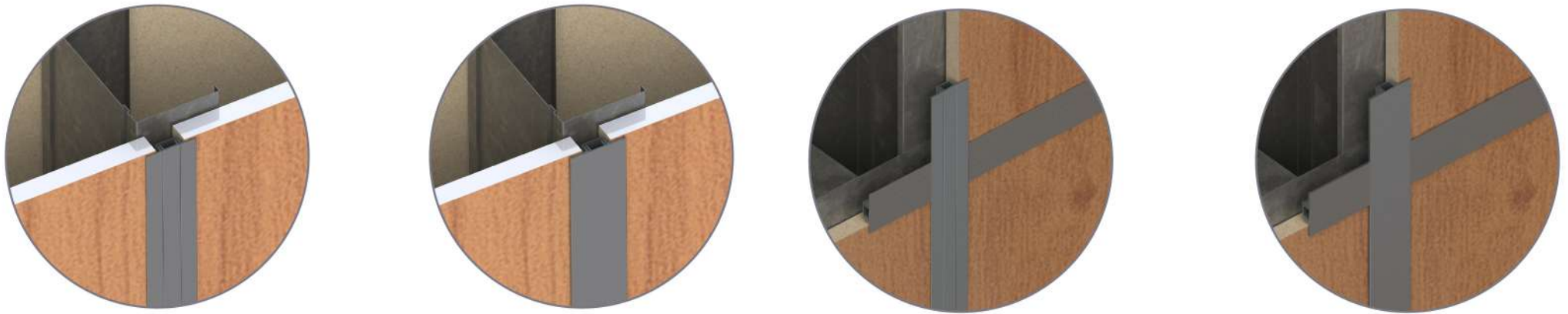
- облицювання внутрішніх стін і перегородок;
- декоративного оформлення коридорів та вестибюлів;
- модернізації старих стін без масштабних ремонтних робіт;
- створення знімних або ремонтпридатних інтер'єрних рішень.

УЛАШТУВАННЯ ОМЕГА-ПРОФІЛЮ ПРИ ВЕРТИКАЛЬНОМУ ТА ГОРИЗОНТАЛЬНОМУ СТИКУ ПАНЕЛЕЙ

Загальні вказівки

Омега-профіль використовується для стикування стінових і стельових панелей GYPSUN між собою або при монтажі їх на металевий каркас. Профіль виготовляється з анодованого алюмінію та має центральну канавку-напряму для точного встановлення саморіза під час монтажу.

Кріплення Омега-профілю здійснюється самосвердлювальним гвинтом TEX-P 3.5x25 3.5x38 через центральну канавку профілю без попереднього свердління. Завдяки цьому забезпечується щільне прилягання профілю до панелі та каркаса, а також мінімізується ризик деформації покриття.



ВСТАНОВЛЕННЯ ВИКОНУЄТЬСЯ НАСТУПНИМ ЧИНОМ:

- перша панель вставляється в паз Омега-профілю та фіксується до каркаса;
- друга панель заводиться у протилежний паз профілю, створюючи ідеальний вертикальний або горизонтальний стик;
- після вирівнювання профіль додатково кріпиться саморізом у напрямну канавку.
- Для декоративного закриття стику та захисту гвинтового з'єднання використовується Т-кришка або ПІ-профіль (Рі-профіль), які щільно вставляються в паз Омега-профілю після завершення монтажу. Обидва елементи забезпечують естетичний вигляд поверхні та захищають вузол від пилу й вологи.
- При горизонтальному монтажі (з'єднання панелей зверху/знизу) Омега-профіль застосовується за аналогічним принципом, забезпечуючи надійне кріплення й точну геометрію швів.

УЛАШТУВАННЯ ПРОФІЛЮ ДЛЯ ВНУТРІШНЬОГО КУТОВОГО СТИКУ СТІНОВИХ

Загальні вказівки

Конструкція L-профілю має поздовжню бороздку по всій довжині, що слугує напрямною для зручного та точного свердління або закручування самонарізного гвинта. Це забезпечує швидкий монтаж і точне позиціонування без ковзання свердла.

Кріплення профілю виконується за допомогою самосвердлювальних гвинтів TEX-M 4.2x14/ 4.2x25, через бороздку профілю.

Гвинти мають антикорозійне покриття та не деформують метал під час монтажу. L-профіль монтується після встановлення першої панелі і виконує роль напрямної для другої, що дозволяє створити рівний, герметичний внутрішній кут без шпаклівки чи додаткових декоративних елементів.

Використовується для стінових і стельових панелей GYPSUN у приміщеннях будь-якого типу: адміністративних, офісних, навчальних, медичних, лабораторних, спортивних тощо.

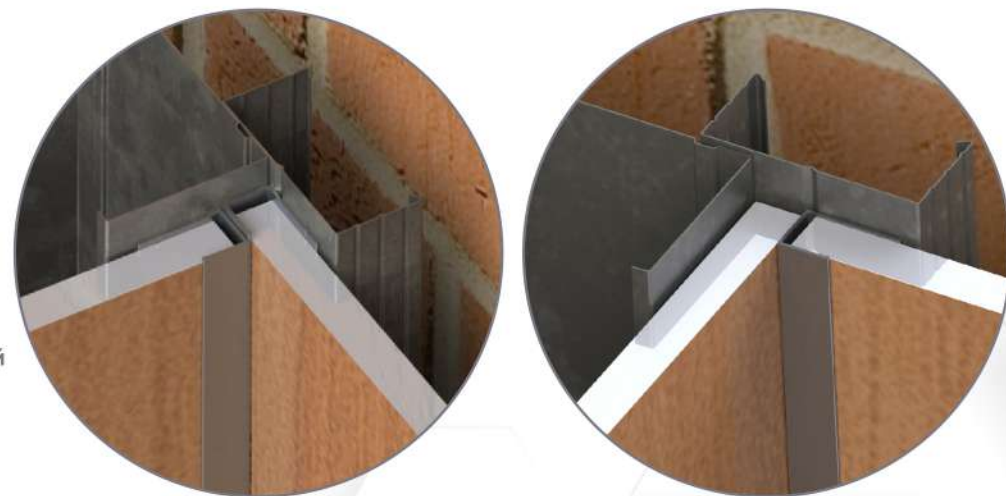
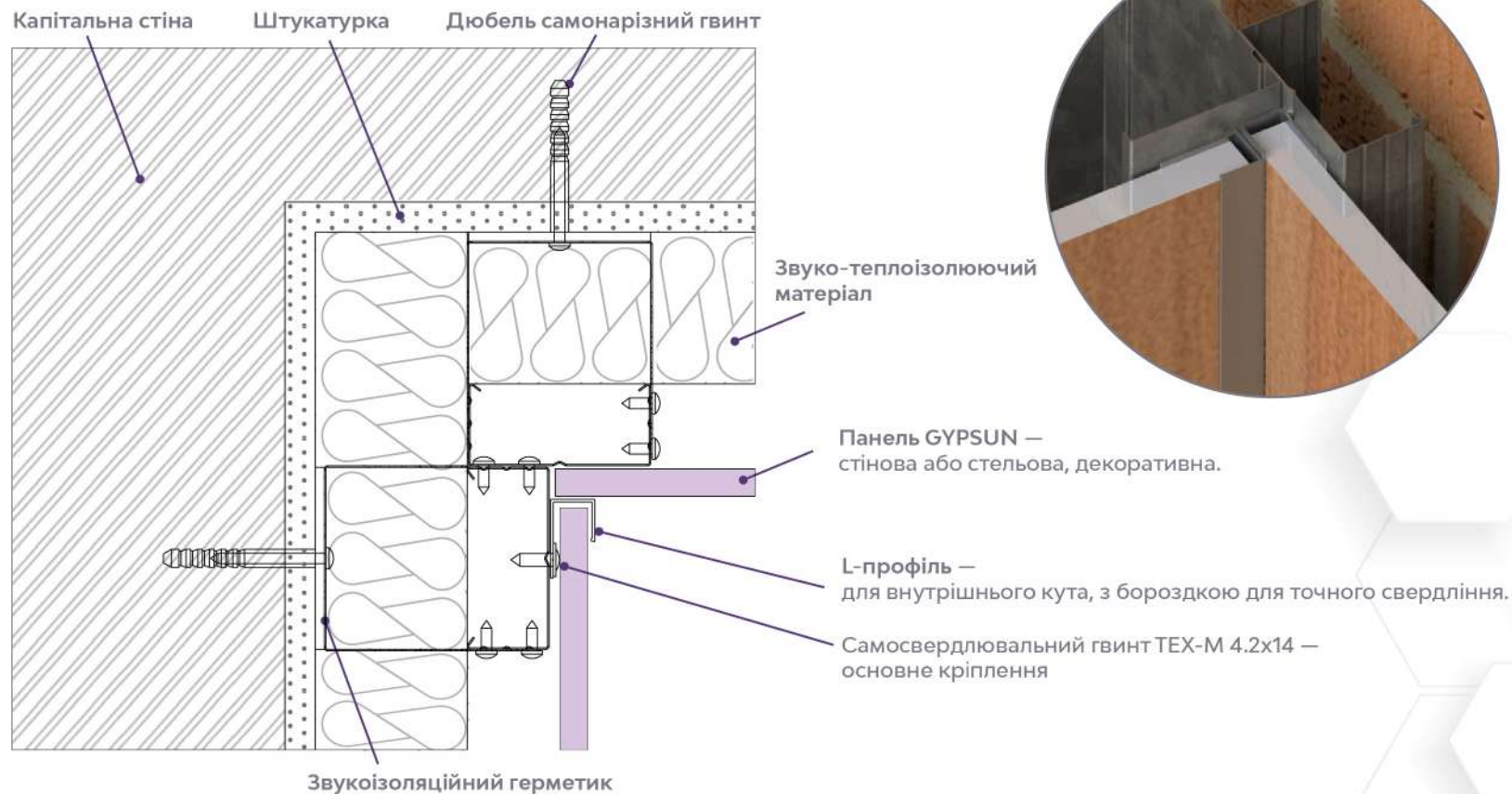
Примітки:

Бороздка по всій довжині профілю забезпечує точність та прискорює монтаж у кілька разів.

Монтаж можливий на оцинкований каркас або безпосередньо на підготовлену стіну.

Рекомендований крок кріплення — відповідно до технічних вимог системи GYPSUN.

Даний аркуш узгоджується з кресленнями вертикальних стиків та загальною схемою перегородки.



УЛАШТУВАННЯ ПРОФІЛЮ ДЛЯ ЗОВНІШНЬОГО КУТОВОГО СТИКУ СТІНОВИХ ПАНЕЛЕЙ (F-ПРОФІЛЬ З БОРОЗДКОЮ ДЛЯ СВЕРДЛІННЯ)

Загальні вказівки

Зовнішні кути облицювання стін виконуються з використанням F-профілю, який формує чіткий та естетичний край панелей GYPSUN у зоні стику.

Профіль забезпечує міцність з'єднання, зберігаючи рівну геометрію кута та захист від пошкоджень при експлуатації.

Конструкція F-профілю має поздовжню бороздку по всій довжині, що служить напрямою для точного свердління або вкручування самонарізного гвинта.

Це дозволяє виконувати монтаж швидко, з високою точністю, без ризику зісковзування інструмента.

Кріплення профілю здійснюється за допомогою самосвердлювальних гвинтів TEX-M 4.2x14/ 4.2x25, які встановлюються через бороздку F-профілю в металевий каркас або несучу основу.

Гвинти мають антикорозійне покриття, що гарантує довговічність і стабільність з'єднання.

Профіль встановлюється після монтажу першої панелі.

Друга панель вставляється в напрямну частину F-профілю, утворюючи акуратний зовнішній кут без зазорів і потреби додаткової обробки.

Система підходить для стінових і стельових панелей GYPSUN, що монтуються у приміщеннях із підвищеними вимогами до зносостійкості, гігієни та естетики: офісах, навчальних закладах, лікарнях, лабораторіях, адміністративних будівлях, коридорах тощо

Примітки:

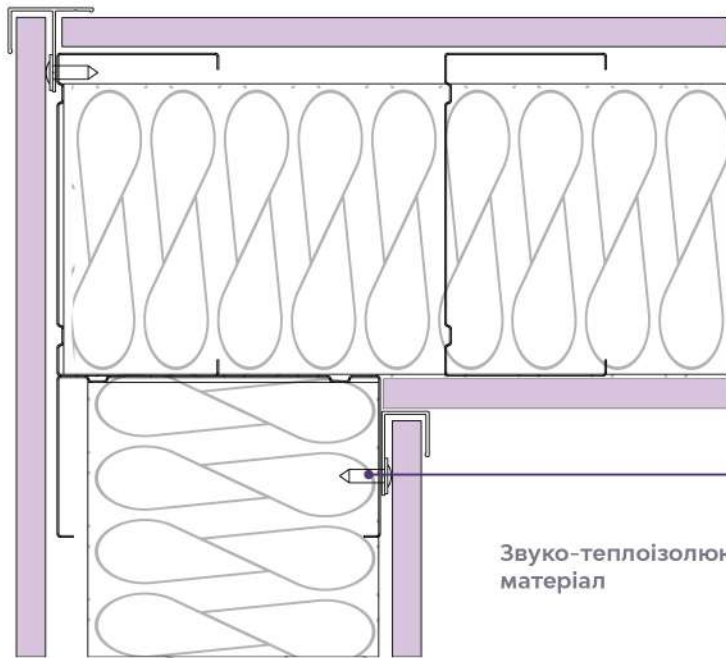
Поздовжня бороздка по всій довжині F-профілю забезпечує точність позиціонування і прискорює монтаж у кілька разів.

Кріплення може виконуватись як у оцинкований каркас, так і безпосередньо до жорсткої основи.

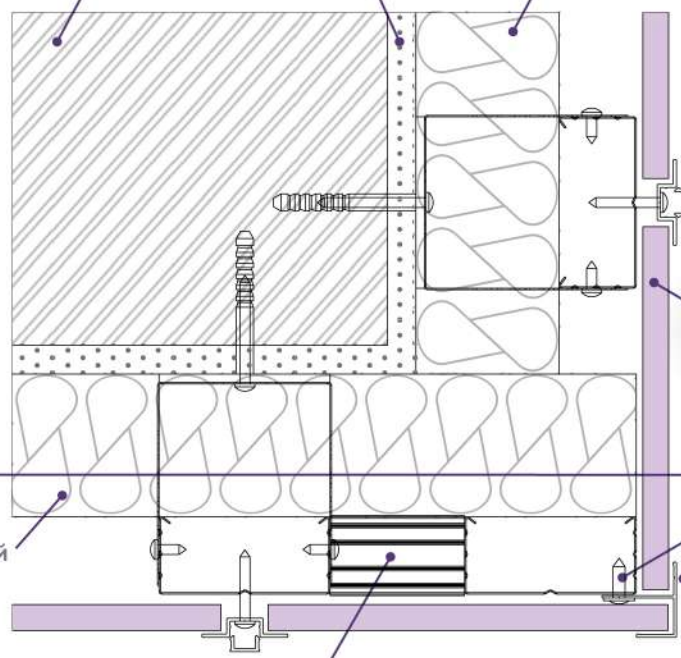
Рекомендований крок кріплення — згідно з технічними вимогами системи GYPSUN.

Даний лист узгоджується зі схемами вертикальних і внутрішніх кутів стінових панелей.

Для перегородок

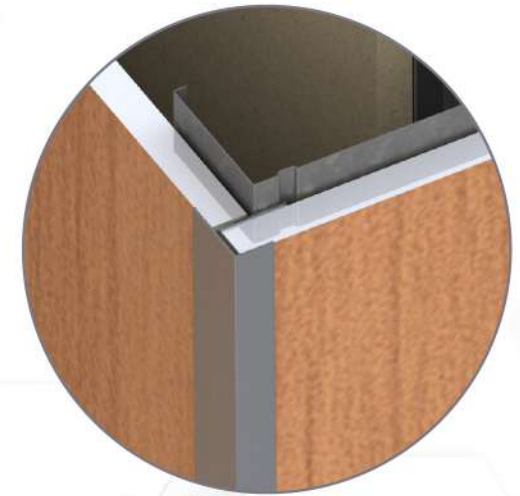


Капітальна стіна Штукатурка Звуко-теплоізолюючий матеріал



Звуко-теплоізолюючий матеріал

Жорстке з'єднання з профілю ПН



Панель GYPSUN — стінова або стельова, декоративна, із багатшаровим лакофарбовим покриттям.

Самосвердлювальний гвинт TEX-M 4.2x14 — основне кріплення.

F-профіль — для зовнішнього кута, з бороздкою для точного свердління.

ВИКОРИСТАННЯ L-ПРОФІЛЮ ЯК СТАРТОВОГО ТА ПРИ ПРИМИКАННІ ДО СТЕЛІ

Загальні вказівки

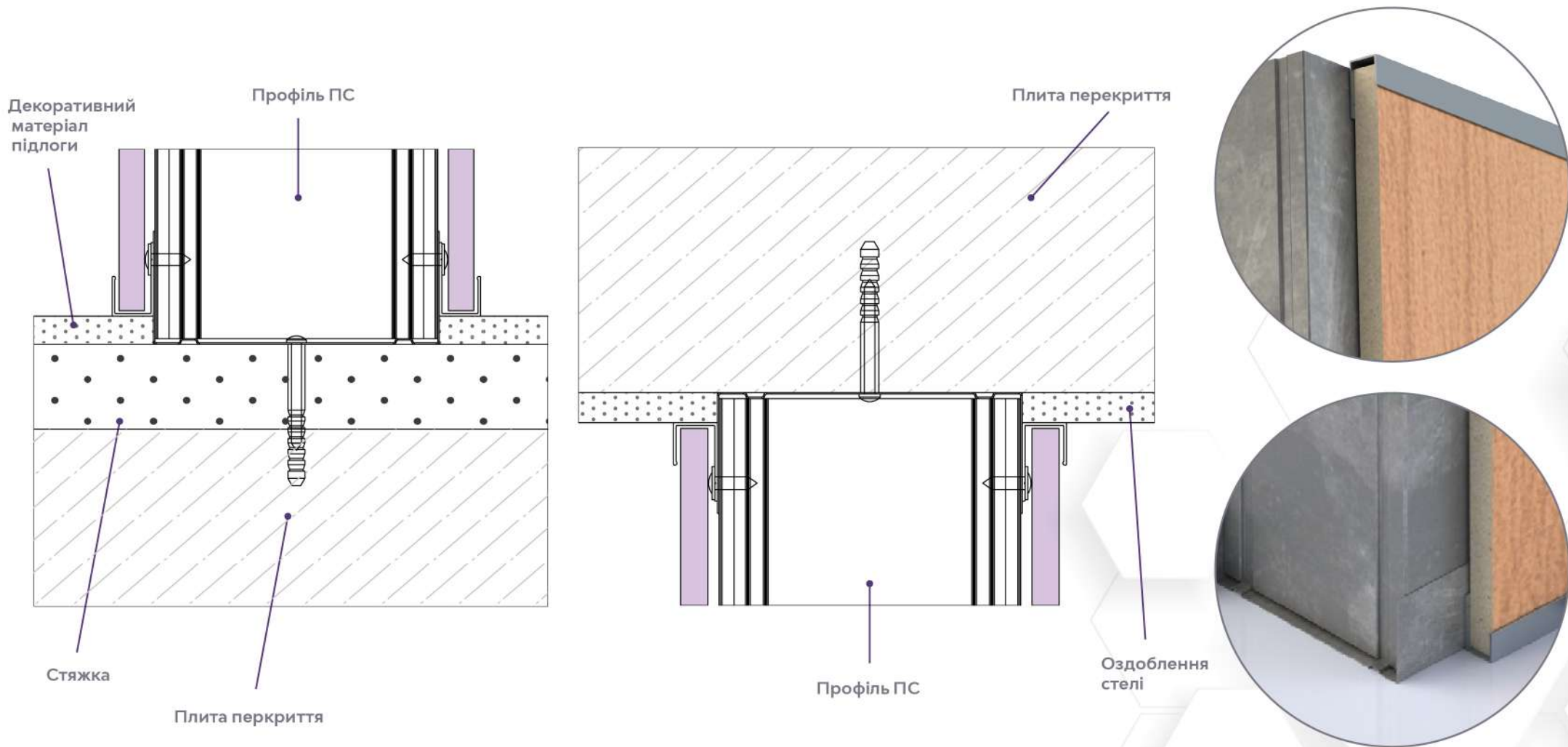
L-профіль застосовується як стартовий елемент для монтажу стінових панелей GYPSUN, забезпечуючи рівну лінію початку облицювання.

Профіль може виконувати функцію низького виступу біля підлоги та не потребує додаткової обробки.

При примиканні панелей до стелі або верхніх горизонтальних площин використовується той самий L-профіль, який формує акуратне завершення площини без зазорів.

Кріплення виконується самонарізними гвинтами через бороздку в профілі, що гарантує точність і швидкість монтажу.

Система забезпечує акуратне прилягання панелей, простий демонтаж та довговічність конструкції.



ПРИМИКАННЯ ПАНЕЛЕЙ ДО ДВЕРНОГО БЛОКУ

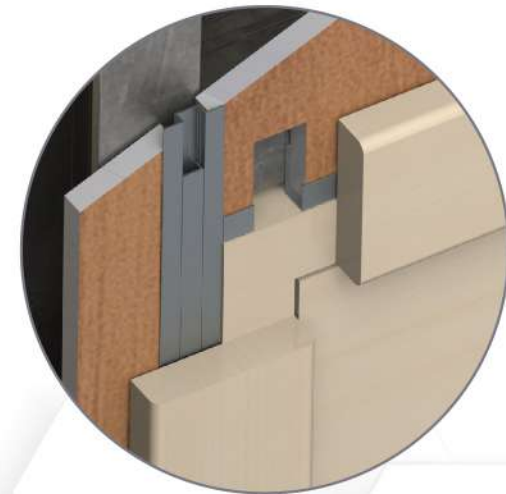
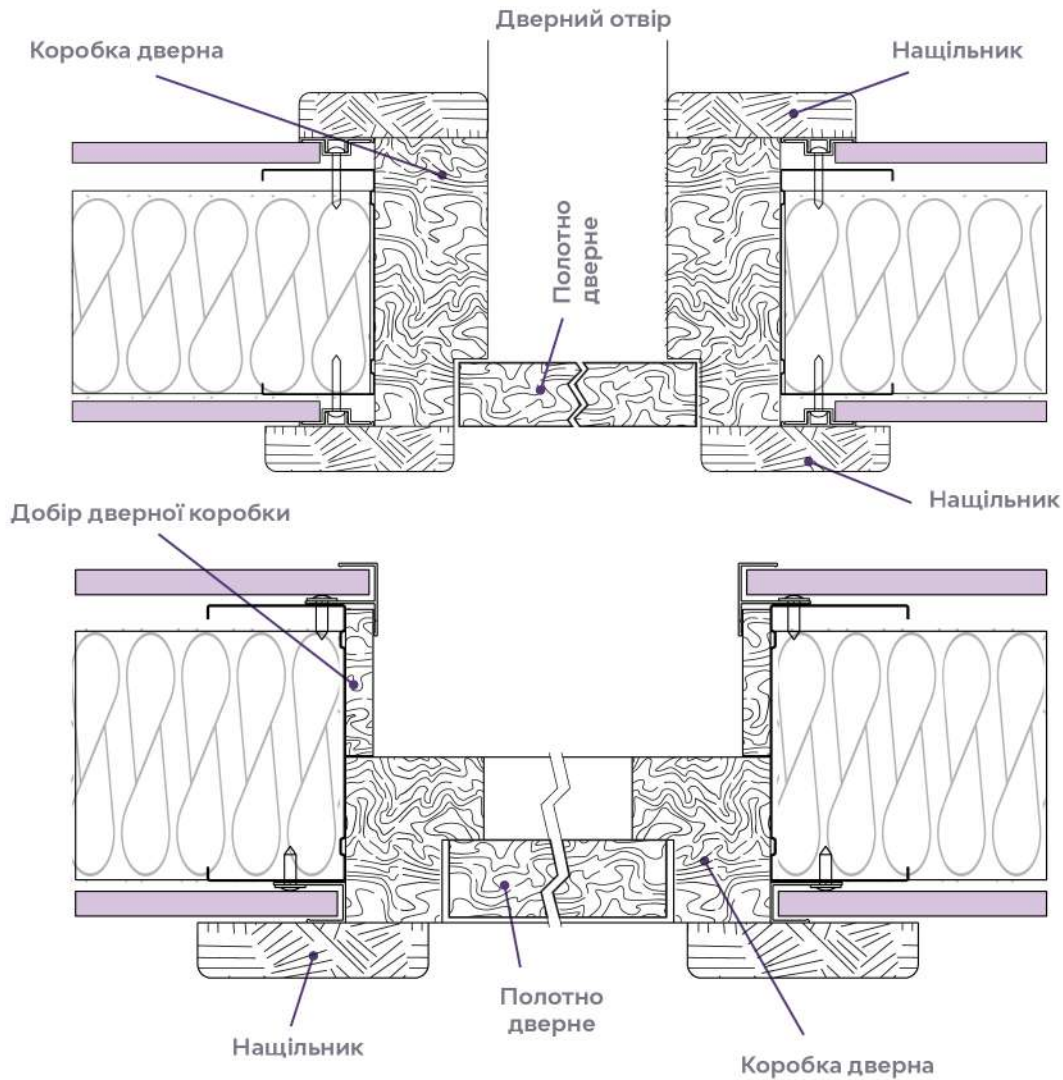
Загальні вказівки

Система забезпечує акуратне стикування стінових панелей з дверною коробкою без зазорів і перекосів.

Монтаж виконується з використанням Ω -профілю (омега-профіль) для формування внутрішнього стику та L-профілю — для зовнішнього примикання або стартового елемента.

Панелі встановлюються на монтажний клей або у напрямні профілі.

Система сумісна з будь-якими типами дверних коробок та плінтусів, забезпечує чисте примикання з декоративним завершенням.



ПРИМИКАННЯ ПАНЕЛЕЙ ДО ВІКОННОГО БЛОКУ

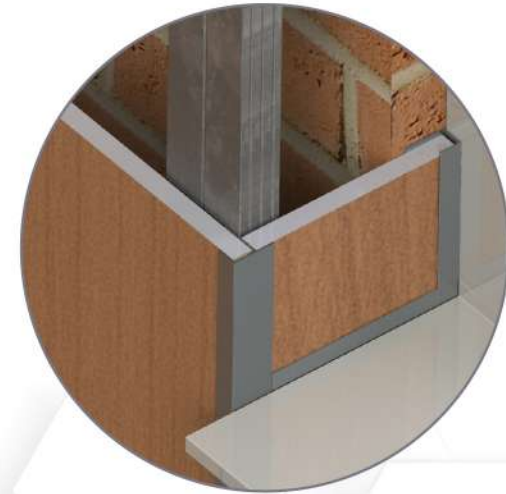
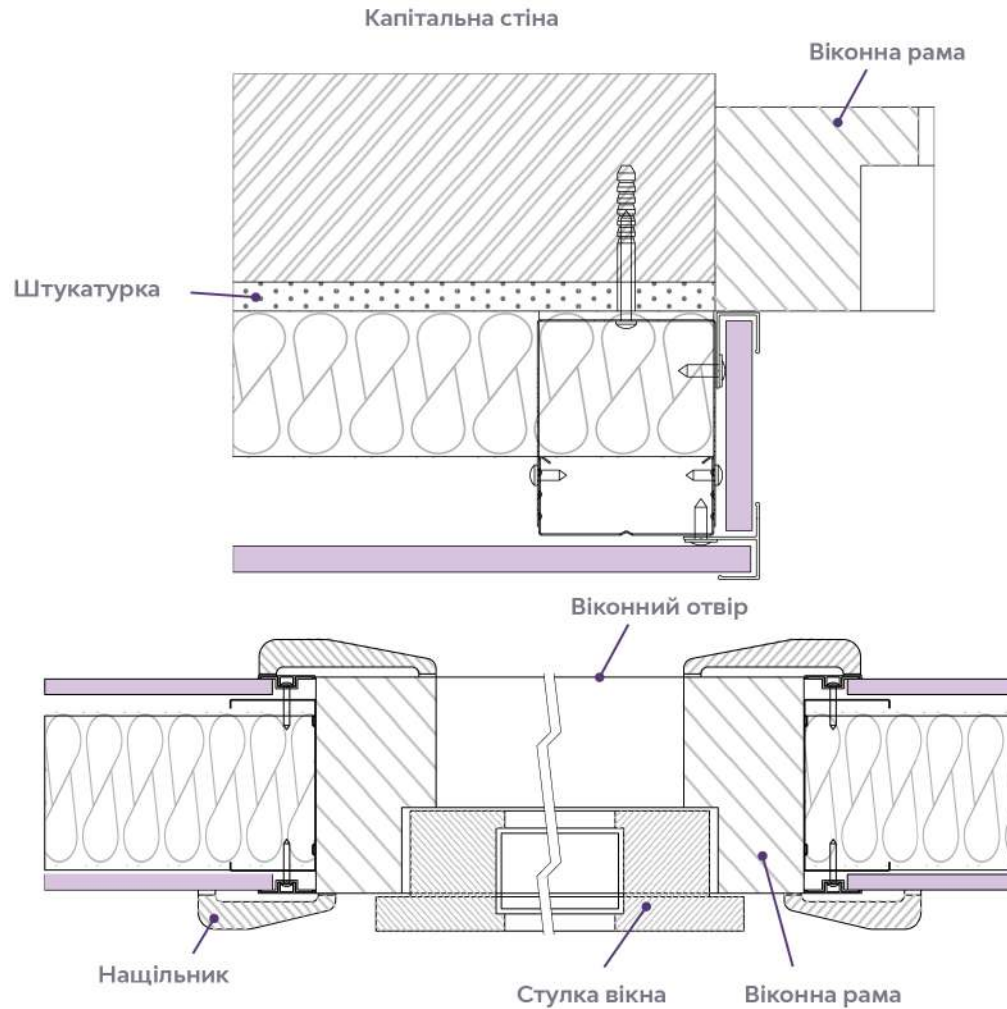
Загальні вказівки

Система забезпечує чисте та акуратне оформлення укосів і внутрішніх примикань панелей до віконного блоку.

Монтаж виконується із застосуванням L-профілю як стартового елемента, що формує край панелі біля вікна, та F-профілю — для завершення зовнішнього стику.

Панелі встановлюються на монтажний клей або в напрямні профілі без використання саморізів, що дозволяє досягти рівної поверхні та герметичного примикання.

Система сумісна з більшістю типів віконних рам і підвіконь, забезпечує надійне з'єднання та естетичне завершення внутрішнього оформлення прорізу.



СТИКУВАННЯ ОМЕГА-ПРОФІЛЮ З L-ПРОФІЛЕМ

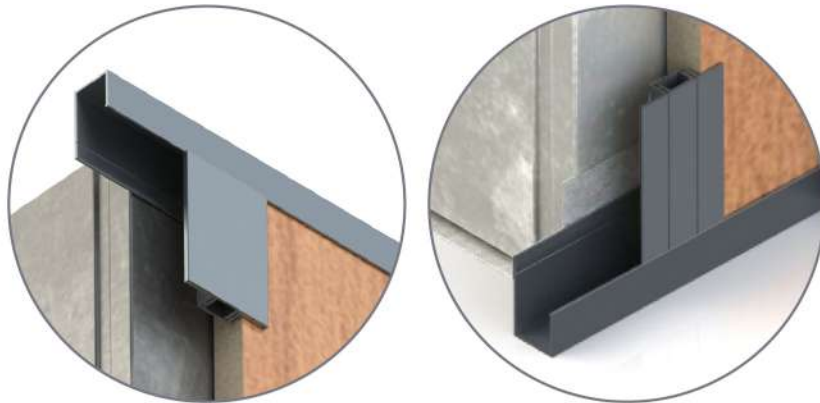
Загальні вказівки

Примикання панелей GYPSUN до внутрішнього стартового L-профілю виконується з метою формування чистої та рівної лінії стикування в зоні внутрішніх кутів. Панель встановлюється у направляючу частину L-профілю, що забезпечує точне позиціонування та щільне прилягання облицювального матеріалу без утворення зазорів.

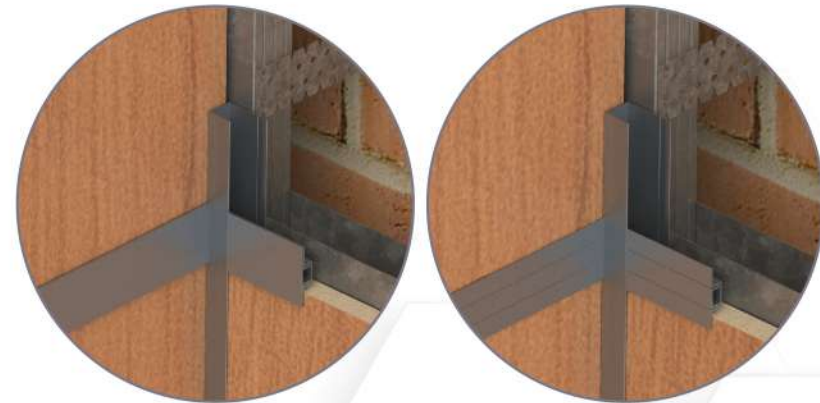
Таке рішення дозволяє отримати акуратний внутрішній кут із чіткими гранями, який не потребує додаткової обробки й забезпечує завершений вигляд системи облицювання. Завдяки конструкції декоративних панелей GYPSUN і геометрії L-профілю, внутрішній стик зберігає стійкість до механічних впливів та регулярної обробки стандартними мийними й дезінфікуючими засобами.

Система монтажу передбачає можливість швидкої заміни окремих панелей без порушення суміжних елементів, що спрощує технічне обслуговування та подовжує строк експлуатації декоративного облицювання у громадських та адміністративних приміщеннях.

Омега-профіль —
для стикування панелей між собою.



L-профіль —
стартовий і внутрішньокутювий елемент.



Панелі GYPSUN — стінові або стельові, з багатошаровим лакофарбовим покриттям.

ПЛІНТУСИ СИСТЕМИ GYPSUN

Загальні вказівки

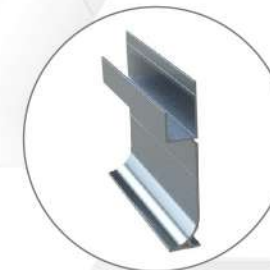
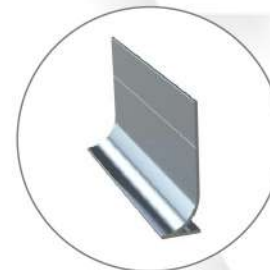
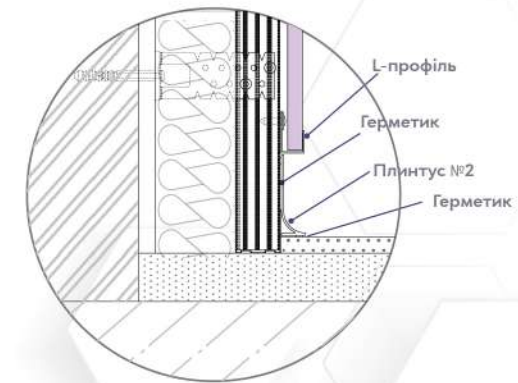
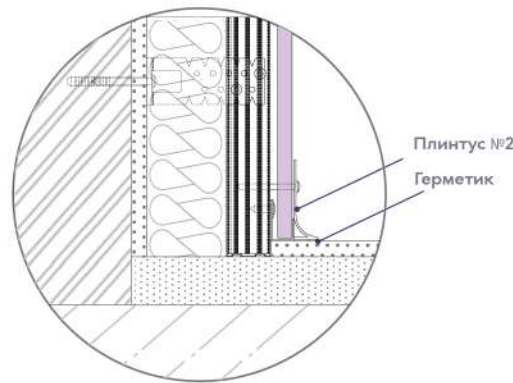
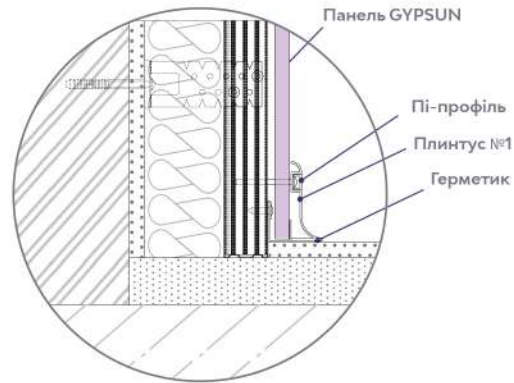
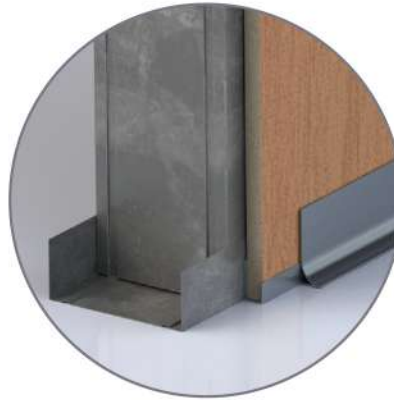
Плінтуси GYPSUN є завершальним елементом облицювальної системи та забезпечують акуратне примикання стінових панелей до підлоги.

Вони гармонійно поєднуються з декоративними профілями та зберігають єдиний стиль приміщення. Плінтуси виготовляються з анодованого або фарбованого алюмінію, стійкого до вологи, ударів і дії миючих засобів.

Конструкція дозволяє швидко встановлювати або замінювати елементи, не пошкоджуючи облицювання.

Таке рішення ідеально підходить для:

- офісів та адміністративних будівель;
- медичних і навчальних закладів;
- лабораторій, коридорів і приміщень з високими санітарними вимогами.
- GYPSUN — завершення з точністю до міліметра.



ЕЛЕМЕНТИ КРІПЛЕННЯ ПАНЕЛЕЙ ТА МОНТАЖ КАРКАСУ

Профіль CD 60x30



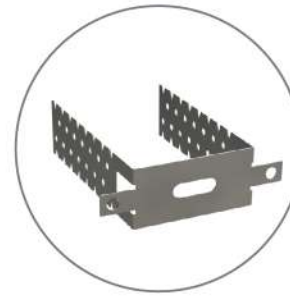
Профіль UD 30x27



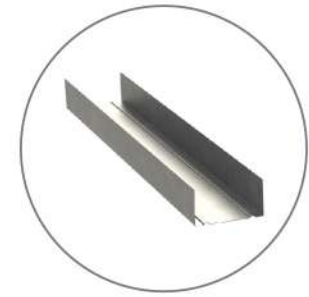
Профіль CW 75x50



Підвіс прямий для кріплення до стіни



Профіль UW 75x40



Гвинт самосвердлювальний гіпсокартонний 402Т 3.3x9.5



Гвинт самосвердлювальний TEX-P 3.5x25, 3.5x38



Гвинт самосвердлювальний TEX-M 4.2x14, 4.2x25



ЕЛЕМЕНТИ КРІПЛЕННЯ ПАНЕЛЕЙ ТА МОНТАЖУ КАРКАСУ

Металевий каркас для монтажу панелей GYPSUN Система металевого каркасу використовується для встановлення декоративних стінових панелей GYPSUN на основі стандартних гіпсокартонних профілів. Такий спосіб монтажу гарантує точну геометрію, високу жорсткість конструкції та довговічність облицювання. Каркас складається з оцинкованих профілів, виготовлених із холоднокатаної сталі товщиною 0,5–0,8 мм, що забезпечує міцність і корозійну стійкість.

Основні елементи каркасу

- * Профіль CD 60x30 – несучий елемент для монтажу панелей на стінах і стелях. Формує площину для кріплення облицювання.
- * Профіль UD 30x27 – направляючий профіль для CD, який утворює контур каркасу по периметру.
- * Профіль CW 75x50 – стоєчний профіль С-подібної форми, використовується як вертикальний несучий елемент перегородок. Забезпечує жорсткість та стабільність конструкції.
- * Профіль UW 75x40 – направляючий профіль для CW, кріпиться до підлоги та стелі за допомогою дюбелів із кроком до 1000 мм.
- * Підвіс прямий – застосовується для фіксації CD-профілю до базової стіни або стелі, дозволяючи регулювати площину конструкції.

Кріпильні елементи

Для складання каркасу та кріплення панелей застосовуються самосвердлювальні гвинти:

- * 402Т 3.3x9.5 – для з'єднання профілів каркаса між собою;
- * TEX-P 3.5x25 / 3.5x38 – для фіксації омега-профілів та плінтусів;
- * TEX-M 4.2x14 / 4.2x25 – для монтажу та фіксації L-профілів та F-профілів.

Переваги системи

- * швидкий і чистий монтаж без «мокрих» процесів;
- * точна геометрія стін і перегородок;
- * можливість прихованої прокладки інженерних комунікацій;
- * сумісність з гіпсокартонними системами;
- * довговічність і антикорозійний захист завдяки оцинкованій сталі;
- * універсальне застосування — громадському та комерційному будівництві.

Приклади конструктивних рішень

1. Стіна з каркасом CD/UD – використовується для облицювання капітальних стін і створення рівної площини під панелі GYPSUN.
2. Перегородка з профілів CW/UW – забезпечує надійну жорсткість і звукоізоляцію. Може комплектуватися утеплювачем або звукоізоляційним шаром.
3. Комбінований каркас з прямими підвісами – застосовується для вирівнювання стін і стель у приміщеннях зі складною геометрією.

Ця система кріплення дозволяє швидко, точно та чисто монтувати стінові панелі GYPSUN, забезпечуючи надійність, естетику та довговічність інтер'єрних рішень.



GYPSUN

-  +38(097) 288-61-61  
-  +38(095) 288-61-61 
-  gypsun.com.ua
-  [panel_ng](https://www.instagram.com/panel_ng)
-  info@gypsun.com.ua